

附件-機房設備安裝要求

- 網路線、電源線、光纖線都要有標籤，並使用能固定並有識別性的符號與文字，或列出所有需要標籤的網路線、電源線、光纖線清單，於安裝前和資訊人員確認
- 所有的接線都要有 1 標籤 2 整線 3 兩端固定，非必要不出現在下方的設備中間
- 不要用貼紙類的標籤
- 若需要，光纖交換器與網路交換器等設備安裝的位置或深度可以做適當的調整或更換接線的位置，使線路的彎曲度不能折到、小於 90 度，不影響到機櫃門的開關。
- 盡量使用合適長度的線材，在整線後固定在機櫃兩邊，不同設備的線要固定在一起時，固定方式要能在日後維護時活動
- 同設備的接線要有適當的保護套

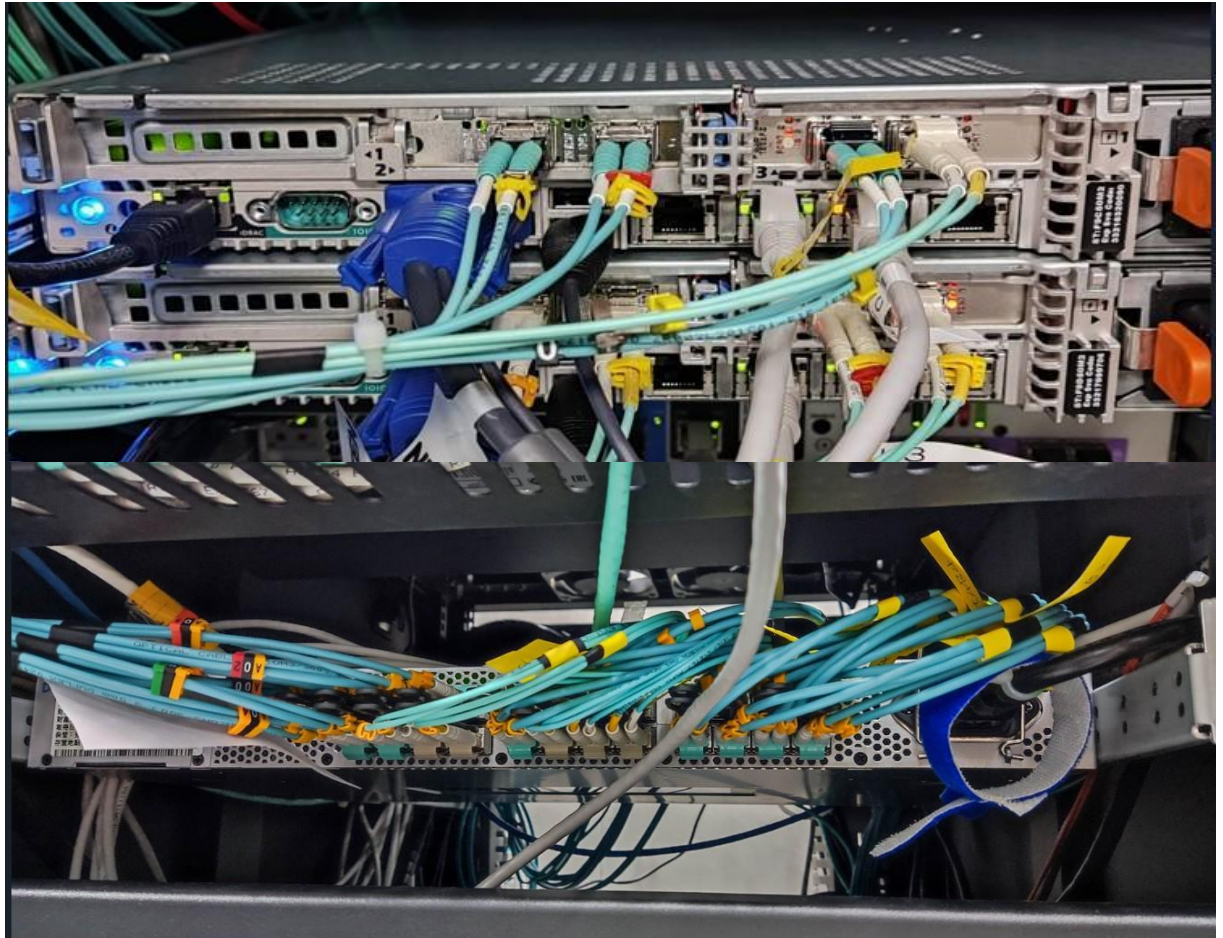
建議施作樣態



電源線以具識別度的標記做標籤



線路整理樣態



同設備拉線整理樣態



線路整理與標籤樣態



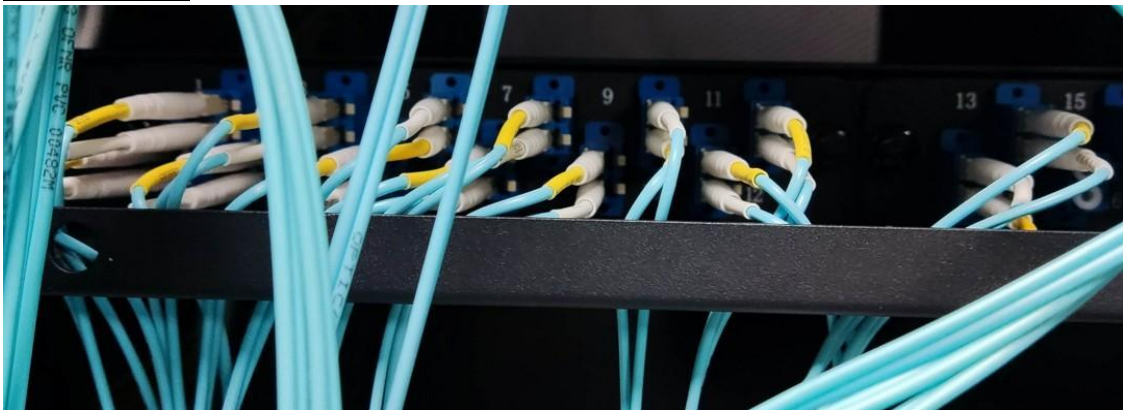
線路整理與標籤樣態

錯誤樣態



避免用紙標籤

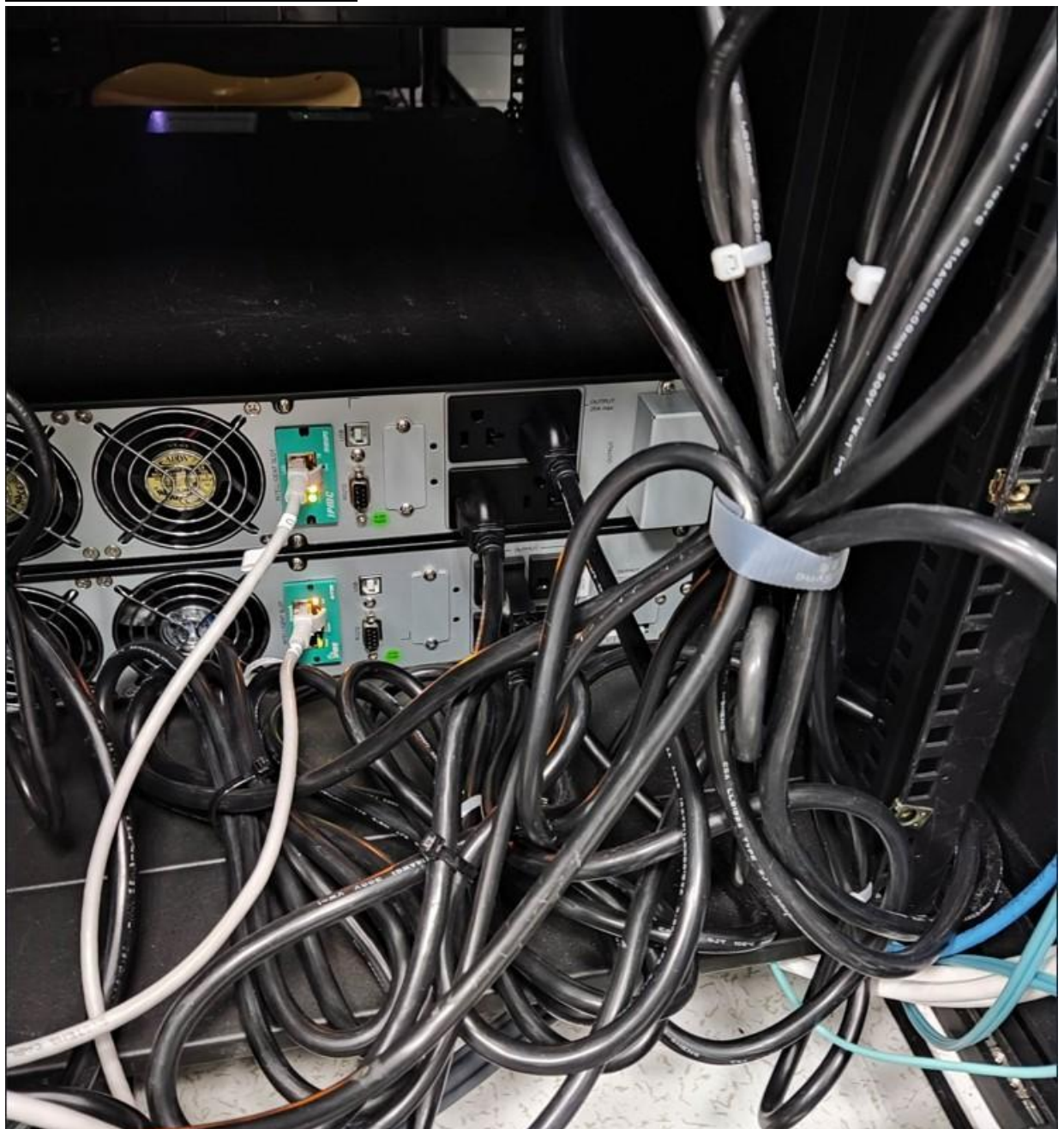
收容箱深度不足，線的彎曲度不夠
線沒有標籤



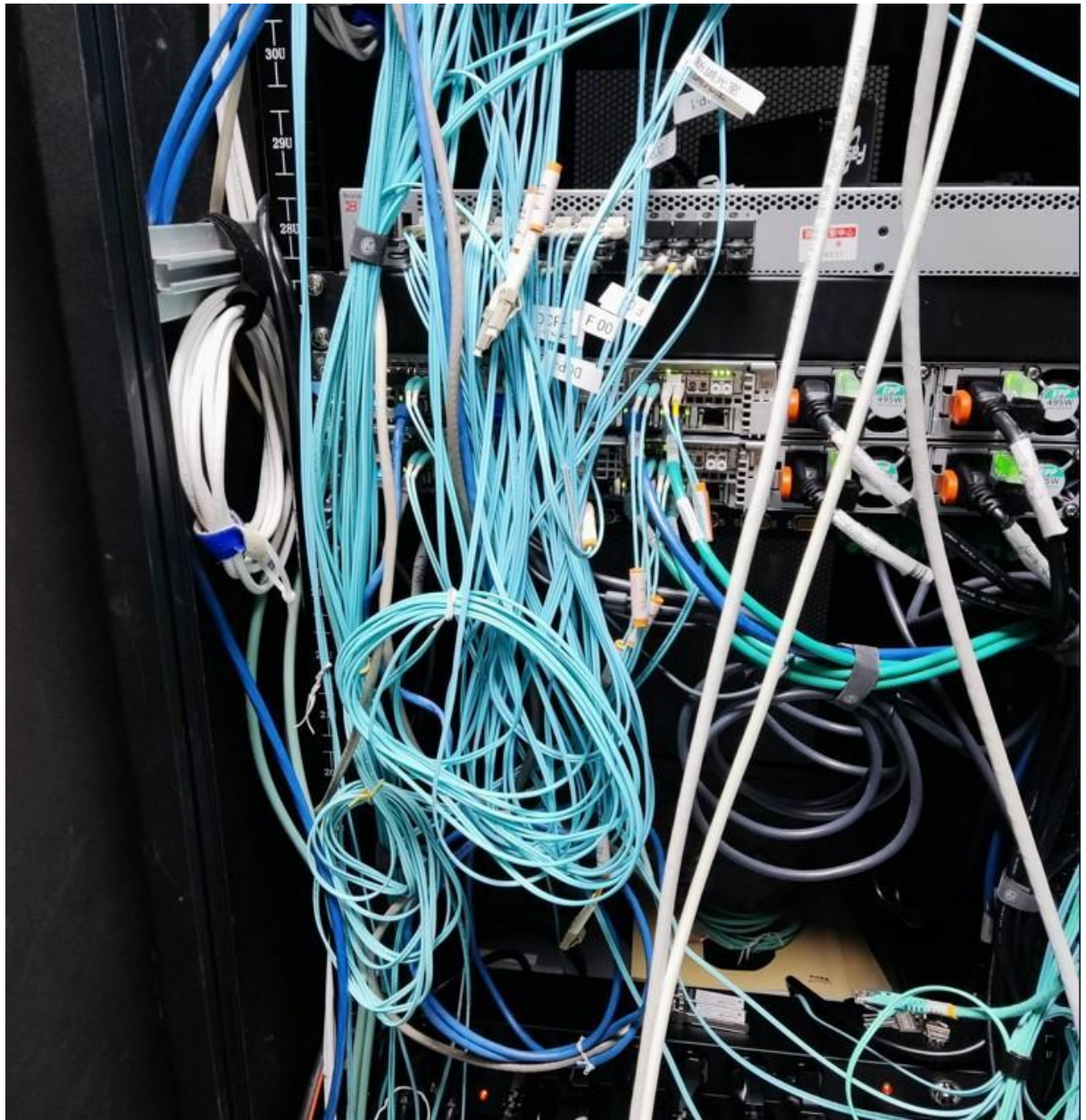
不合適的線槽
線的彎曲度不夠



使用線長度不當且無標籤



沒有進行整線，線路凌亂



沒有進行整線，線路凌亂